

報道関係者各位

2017年3月9日
株式会社 Braveridge

「Oshieru」「Kizuku」IoTを身近にする Linking デバイスをリリース

Linking デバイス第6・7弾！

開閉状態、振動有無を通知できるデバイス

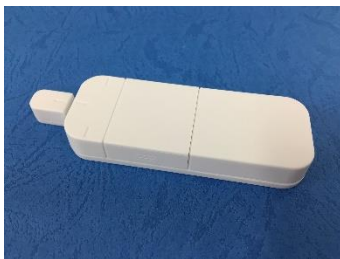
株式会社 Braveridge（本社：福岡県福岡市西区、代表取締役社長 吉田剛）は株式会社 NTT ドコモ（本社：東京都千代田区、代表取締役社長：吉澤和弘）や国内の複数企業が参画している Project Linking に対応した下記2種類の製品「Oshieru」、「Kizuku」をリリースします。

「Oshieru」は窓等に取り付け開け閉めの検知に、「Kizuku」は引き出しや薬箱等に取りつけ動かされたかどうかの検知にご利用頂くことができます。

製品仕様

製品名：Oshieru（開閉の状態をお知らせ）
サイズ：L:77.3×W:28.8×D:11.8(mm)
使用電池：CR2450
価格 1,290 円（税別・送料別）

製品名：Kizuku（振動の有無をお知らせ）
サイズ：42.12 x T:11.21(mm)
使用電池：CR2032
価格：1,110 円（税別・送料別）



「Oshieru」



「Kizuku」

発売日：2017年3月9日（木）

購入先：<https://ssl.braveridge.com/store/html/>

これまで下記5種の Linking デバイスを販売しており、引き続き Linking の拡大に貢献してまいります。

- ・第一弾「Tomoru」
- ・第二段「Pochiru」
- ・第三段「Sizuku」
- ・第四弾「Tukeru」
- ・第五弾「Furueru」

株式会社 Braveridge について

製品開発を設計から製造まで一貫して行うことが出来る会社です。
電気設計・機構設計・ソフト設計を自社内で完結でき、製造も国内の
自社工場にて行います。

本件に関する問い合わせ先

株式会社 Braveridge
開発営業部 担当 森山
電話 092-834-5789
mail:info@braveridge.com